

## Anhang - Abbildungen

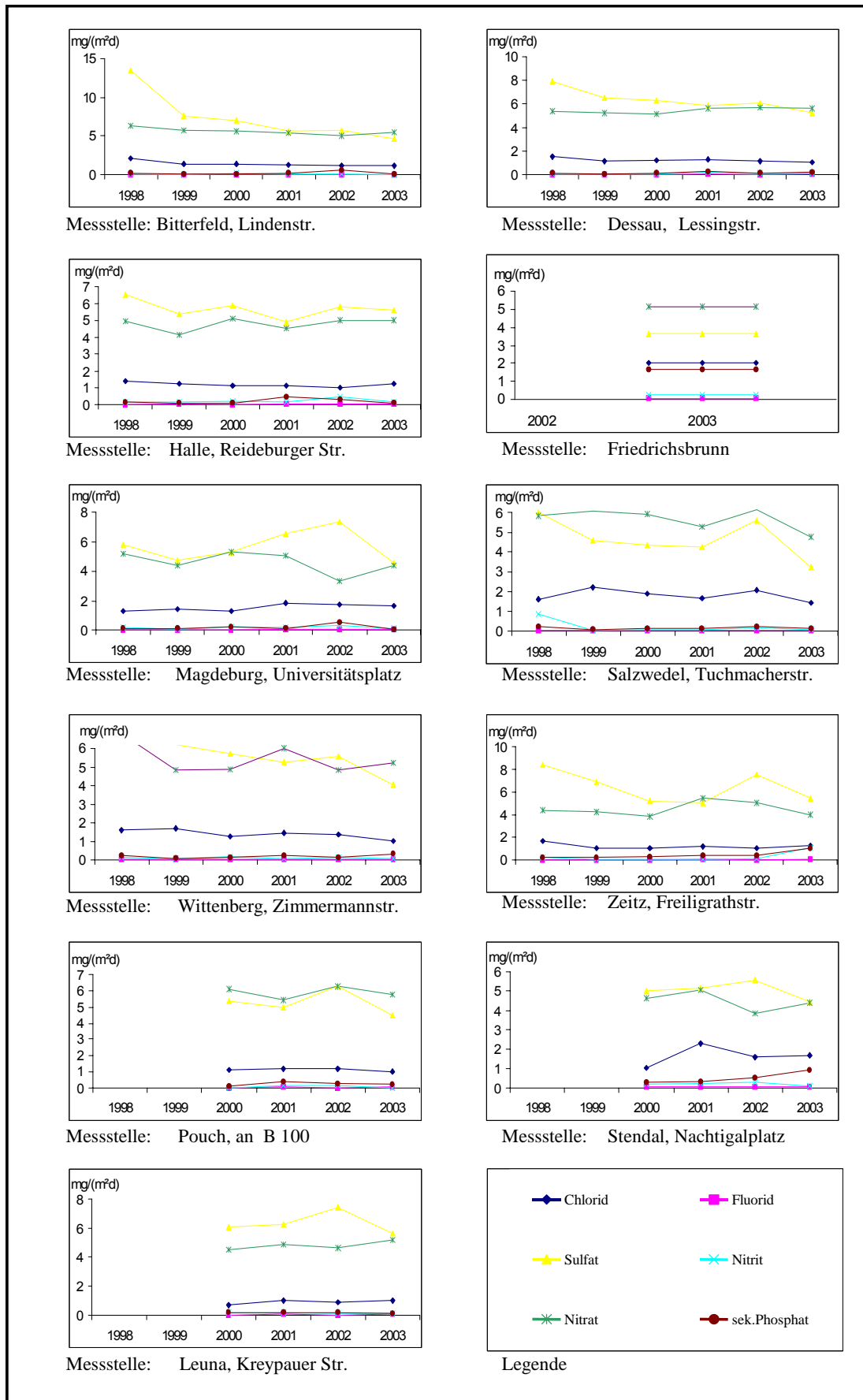


Abbildung A2.4.1: Depositionsmessungen mit Bergerhoff-Sammlern auf LÜSA-Messstationen, Jahresvergleiche der Anionen in mg/(m²d)

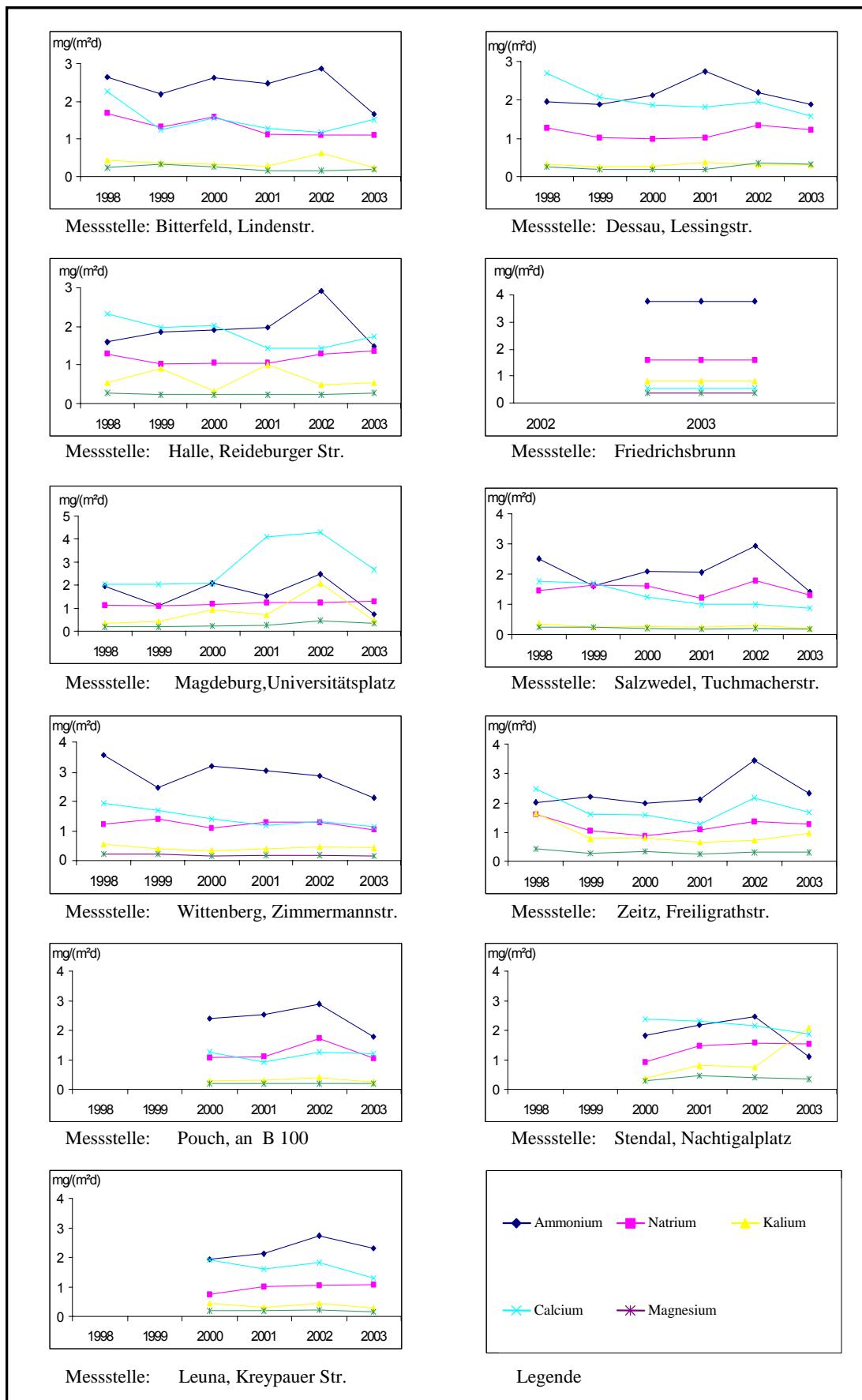
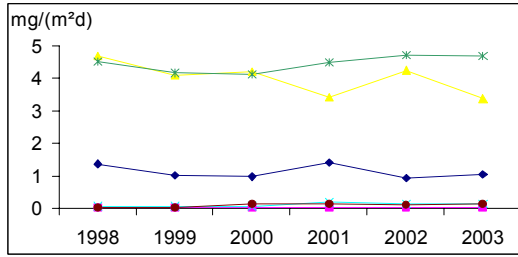
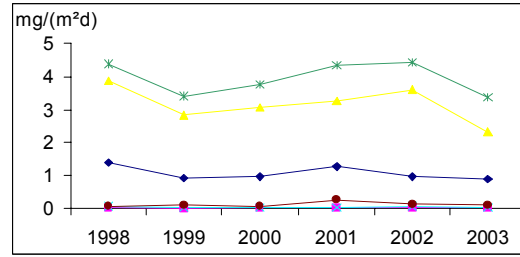


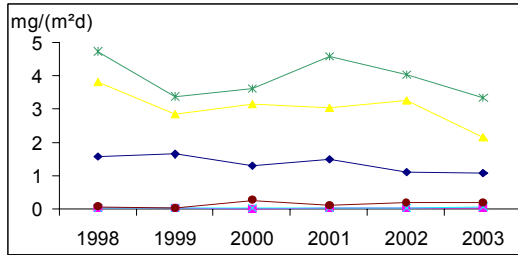
Abbildung A2.4.2: Depositionsmessungen mit Bergerhoff-Sammlern auf LÜSA-Messstationen, Jahresvergleiche der Kationen in  $\text{mg}/(\text{m}^2\text{d})$



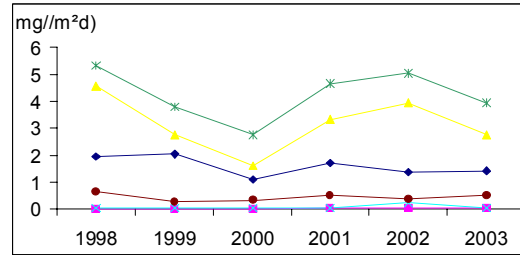
Messstelle: Halle, Ost



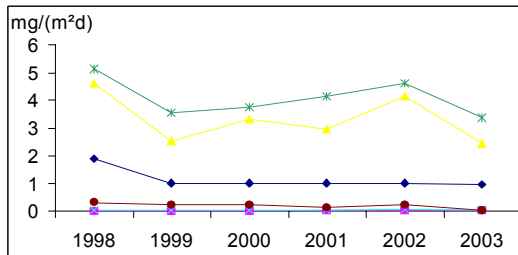
Messstelle: Kapenmühle



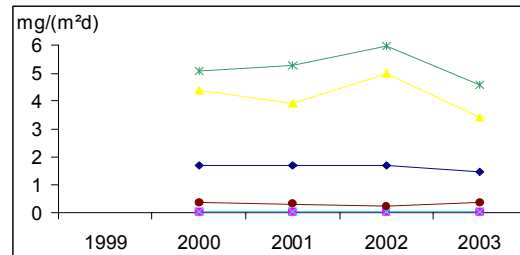
Messstelle: Colbitz



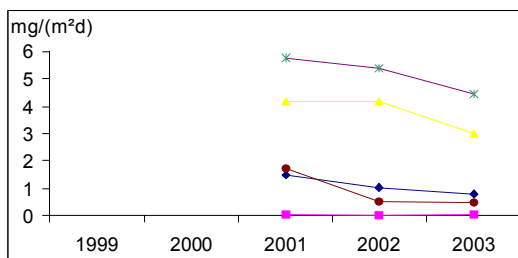
Messstelle: Zartau



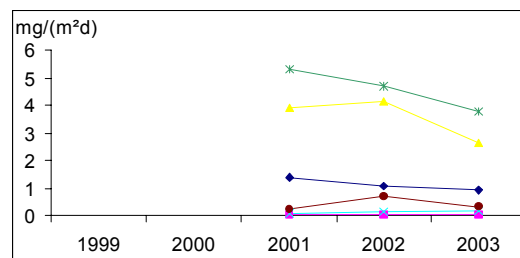
Messstelle: Rappodelalsperre



Messstelle: Drei Annen Hohne



Messstelle: Piesteritz



Messstelle: Thiesen

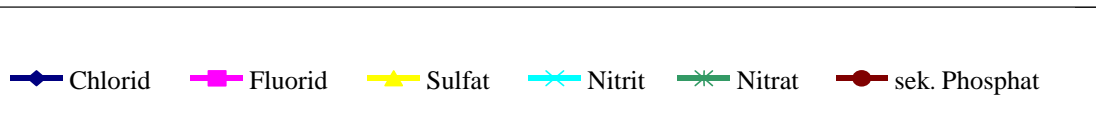
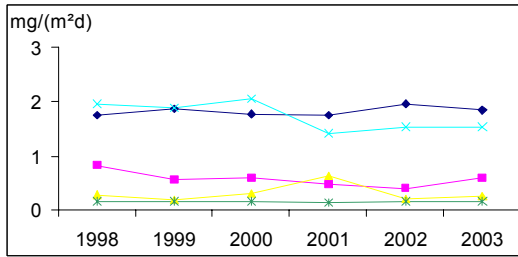
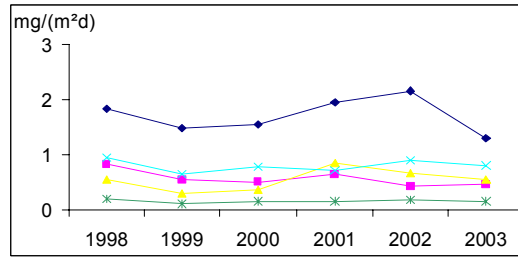


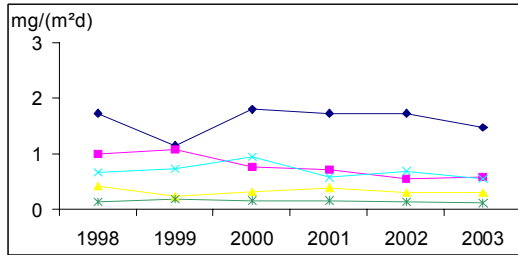
Abbildung A2.4.3: Depositionsmessungen mit Eigenbrodt-Sammlern, Jahresvergleiche der Anionen in  $\text{mg}/(\text{m}^2\text{d})$



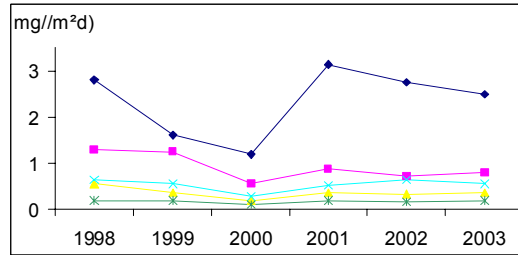
Messstelle: Halle , Ost



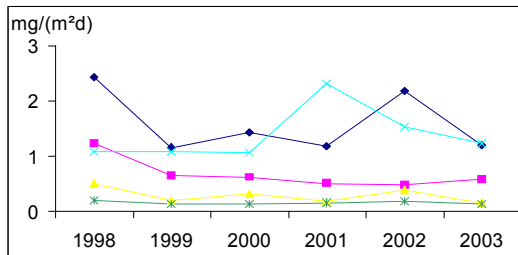
Messstelle: Kapenmühle



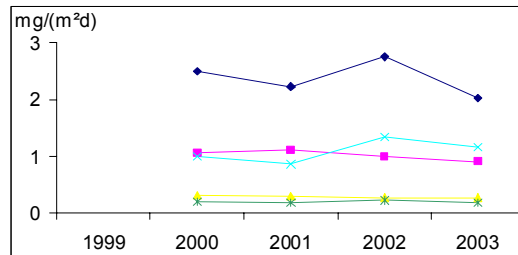
Messstelle: Colbitz



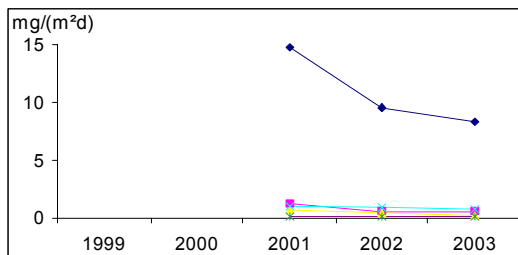
Messstelle: Zartau



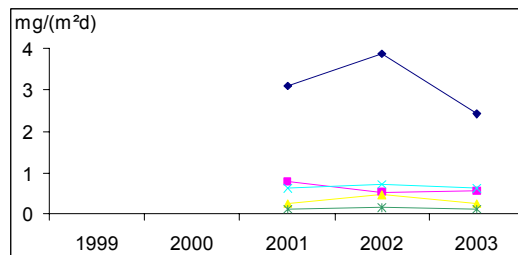
Messstelle: Rappodetsperre



Messstelle: Drei Annen Hohne



Messstelle: Piesteritz



Messstelle: Thiesen

Ammonium    
  Natrium    
  Kalium    
  Calcium    
  Magnesium

Abbildung A2.4.4: Depositionsmessungen mit Eigenbrodt-Sammlern, Jahresvergleiche der Kationen in  $\text{mg}/(\text{m}^2\text{d})$

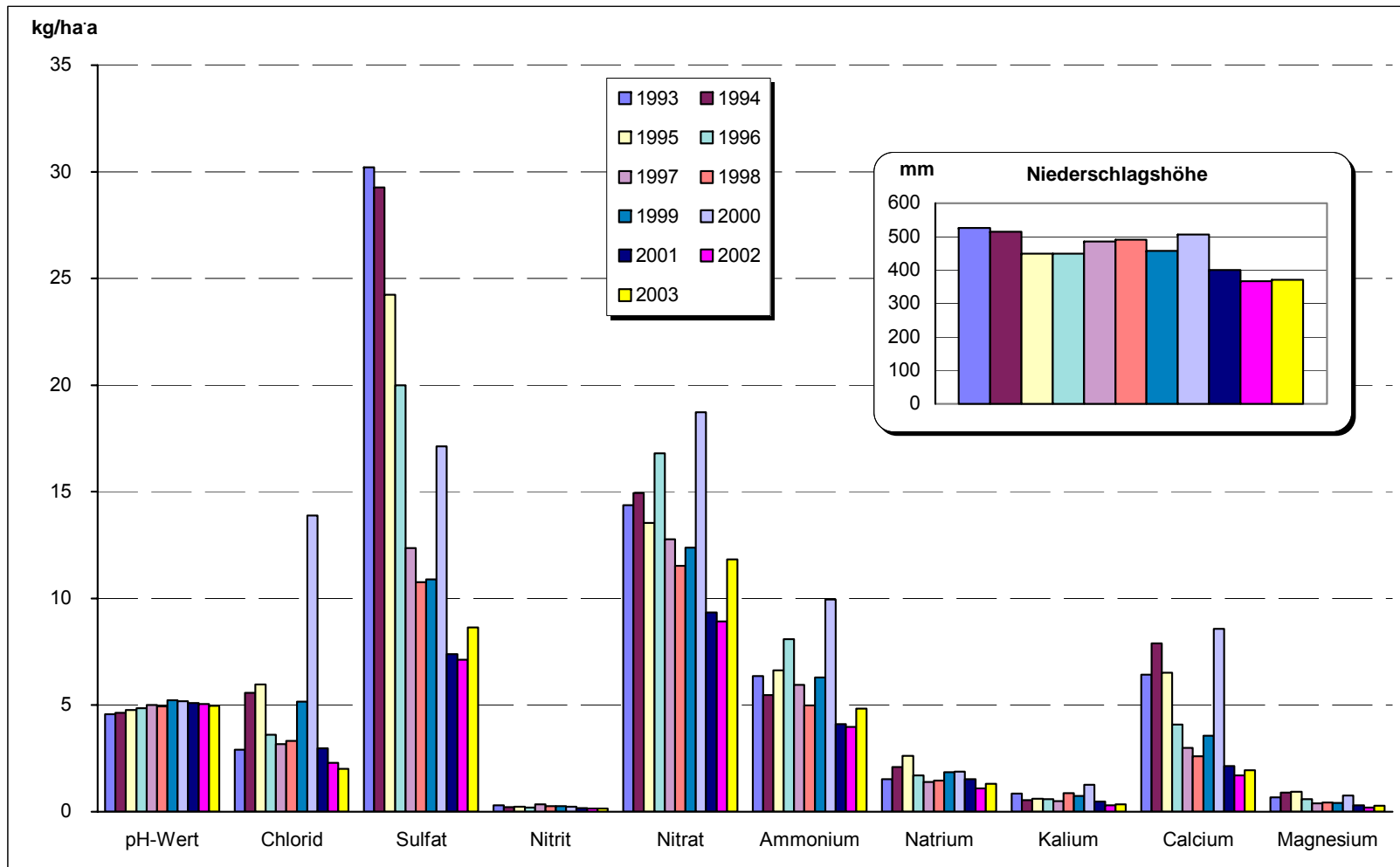


Abbildung A2.4.5: Ergebnisse der Nassdepositionsmessung an der Station Halle (Ost)

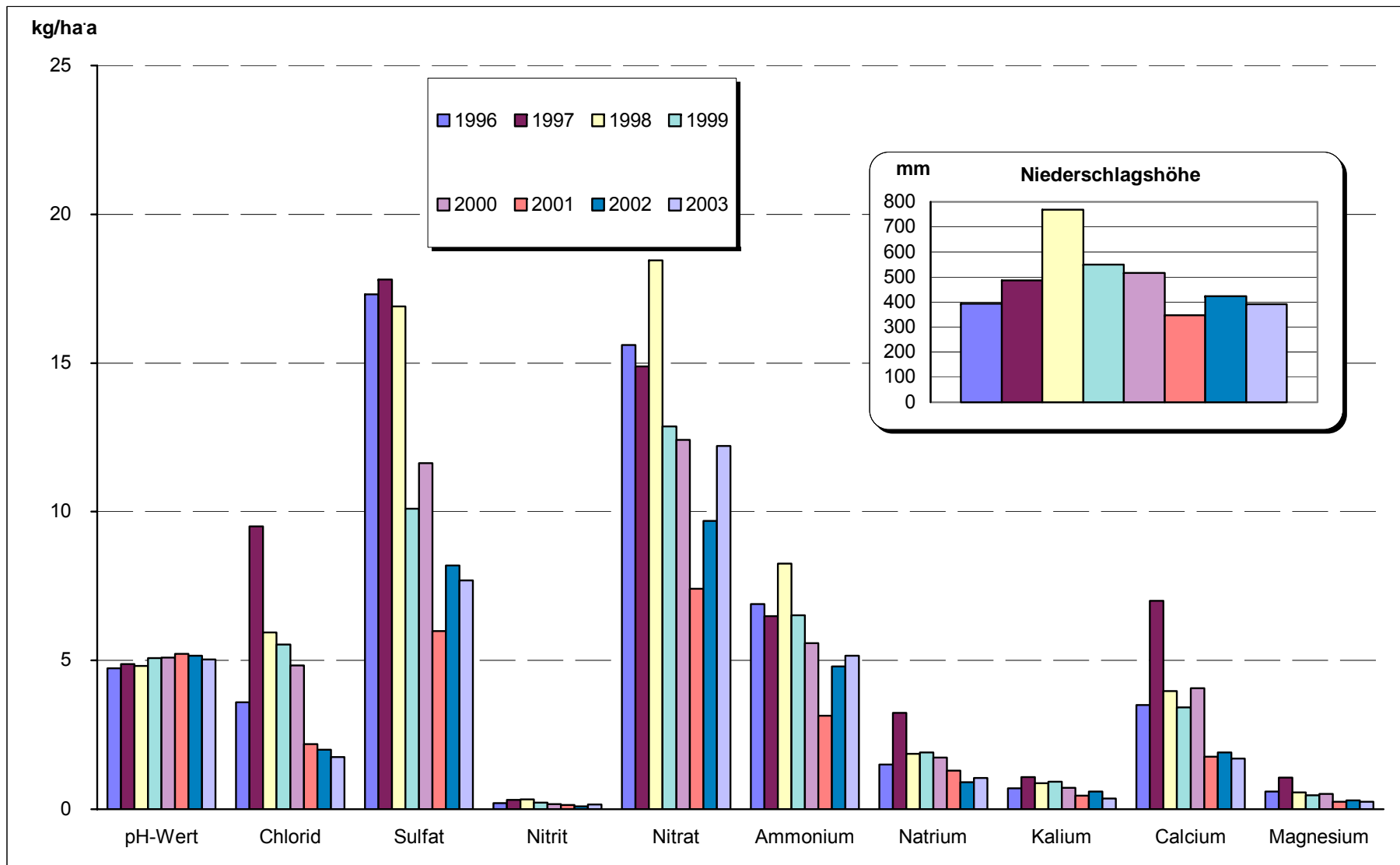


Abbildung A2.4.6: Ergebnisse der Nassdepositionsmessung an der Station Halle Dörlau

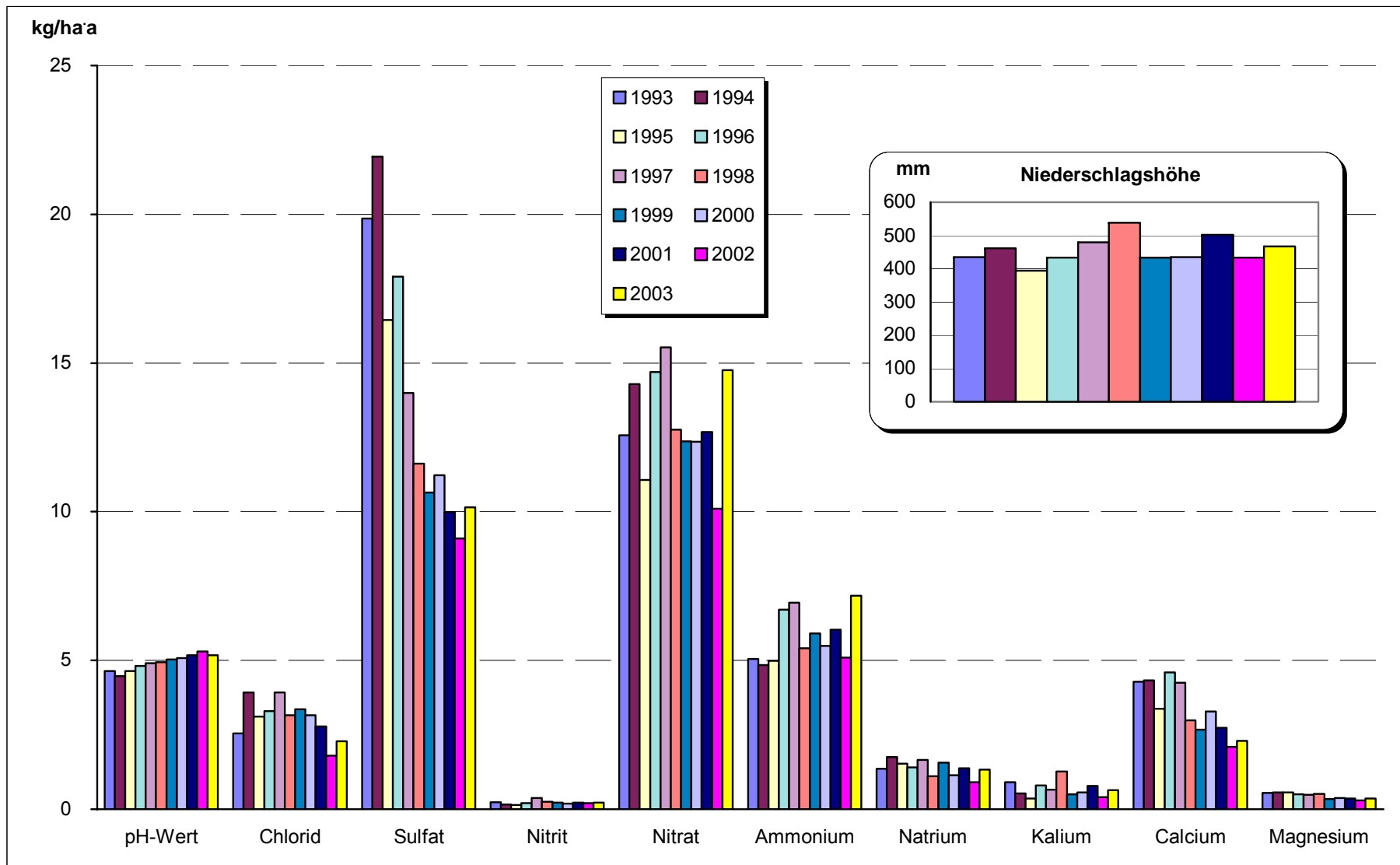


Abbildung A2.4.7: Ergebnisse der Nassdepositionsmessung an der Station Weißenfels



## *IMPRESSUM*

Immissionsschutzbericht 2003

Herausgeber: Landesamt für Umweltschutz Sachsen-Anhalt,  
PSF 200841, 06009 Halle (Saale)  
Sitz: Reideburger Str. 47, 06116 Halle (Saale)  
Telefon (0345) 5704 - 0  
Sachgebiet Öffentlichkeitsarbeit

Schriftleitung: Fachbereich Immissionsschutz/Klimaschutz  
Email: [abteilung5@lau.mu.lsa-net.de](mailto:abteilung5@lau.mu.lsa-net.de)

Titelbild: Foto: Rainer Lux

Der Nachdruck bedarf der Genehmigung.

November 2004